

# Grisslehamns Konstrunda

fre 30 juli- sön 1 aug 11-17

[www.konster.se](http://www.konster.se)



GRISSEHAMNS  
KONSTNÄRSKLUBB



P-A Hansson



Harriet Revell



Ann Temrell



Chri Furtenbach



Björn Widell



Roseanne Wikström



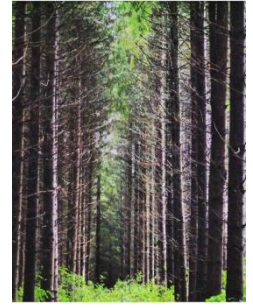
M Agrenius



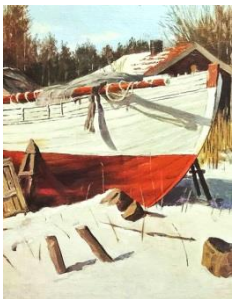
Caroline Carlbo









Britt Darke



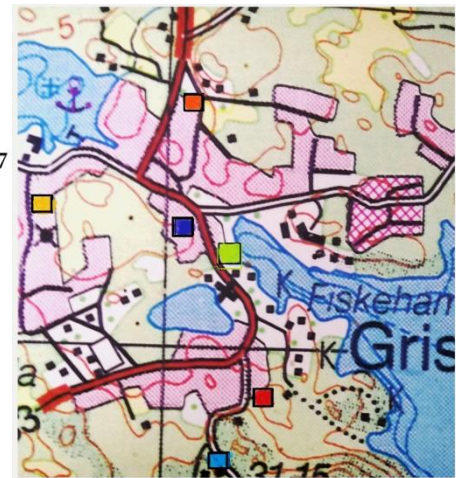
Anders Bergh



A Magnusson

-  Björn Widell Solgårdsvägen 17
-  Harriet Revell och Caroline Carlbo Folkskolevägen 30
-  Christina Furtenbach Fiskaregränd 6
-  Margareta Agrenius och Per-Arne Hansson Kvarnsandsvägen 7
-  Anders Magnusson Kvarnsandsvägen 34
-  Rosanne Wikström Mejeriviken

Kartan visar på konstnärer som finns i Grisslehamn. Ann Temrell, Råfsterviken, fortsätt på Kvarnsandsvägen och följ skyltarna. Anders Bergh, Havsskogen, följ skyltarna från Kustvägen. Britt Darke, Jungfrustigen 1, Byholma Kolskär. Åk mot Singö. Skyltar visar vägen. Moa Strömberg, Klämmedudden 19, följ Kvarnsandsvägen, skyltar



Moa Strömberg

Följer FHM, utställningar utomhus, en eller två vid ateljébesök